

CATALOGUE 2014



**Teslia**<sup>®</sup>  
EQUIPEMENTS

Un monde meilleur  
pour nos enfants

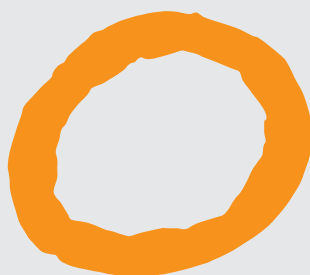
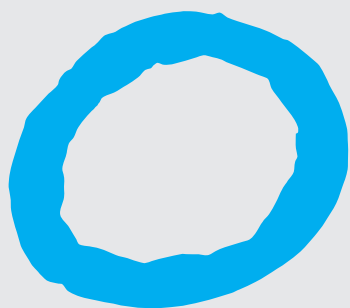


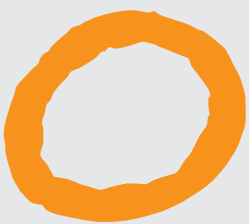
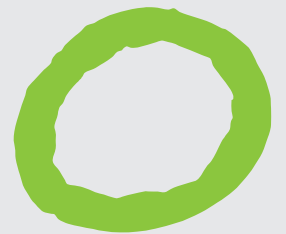
# Qui sommes nous?

Teslia Equipements créée en 2005, est spécialisée dans la conception et la fabrication des équipements pour aires de jeux pour enfants et du mobilier urbain.

Notre entreprise, soucieuse de répondre aux sollicitations de ses fidèles clients, concentre en permanence, ses efforts à l'effet d'améliorer et d'enrichir sa gamme des produits, tout en présentant le meilleur rapport qualité-prix, pour le seul et unique objectif, à savoir : le bien être des enfants.

En harmonie avec l'environnement, les matériaux utilisés dans la fabrication de nos jeux, sont conformes aux normes de sécurité et à la protection de la santé publique.





# Traitement du bois

Teslia Equipements utilise pour la fabrication de ses jeux, le bois de type pin sylvestre (*pinus sylvestrus*) originaire de suède.

Il est traité en autoclave selon le système vide-pression-vide, en utilisant des sels minéraux hydrosolubles.

Ce bois qui a grandi dans des conditions de températures extrêmes, est essentiellement destiné à être installé à l'extérieur et dans n'importe quel environnement (chaud, froid).

Caractéristiques du pin sylvestre:

Resistance GL24h (norme EN 1194), lamellé collé, il est résistant à l'extérieur, selon la norme : EN 386.

Le système autoclave imprègne à haute pression, les sels minéraux au coeur du bois, le protégeant contre la putréfaction et les insectes xylophages pour une durée minimum de 10 ans.

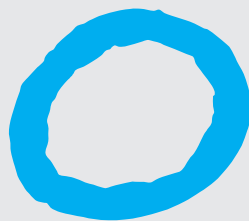
Le niveau d'imprégnation du processus est de type "profond" ce qui donne un niveau de protection de classe IV selon la norme : EN 351-1 (bois enterré dans du béton, dans la terre ou immergé dans l'eau douce).

Les sels minéraux utilisés dans le traitement du bois, sont inoffensifs pour la santé publique, une fois imprégnés et fixés dans le bois.

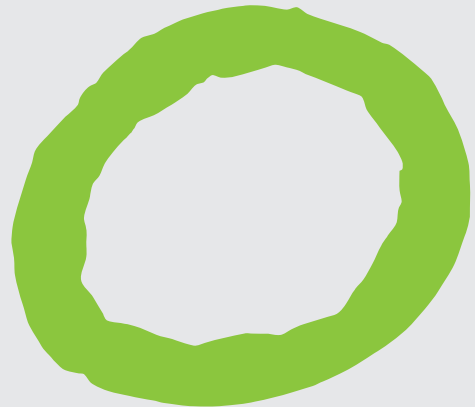
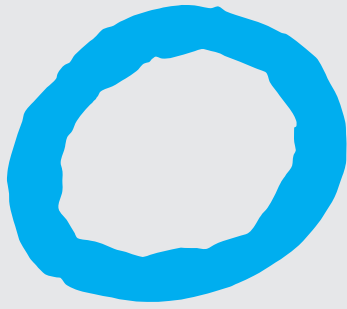
Il contient des biocides qui le protègent préventivement des champignons chromogènes (bleus) et des insectes (termites).

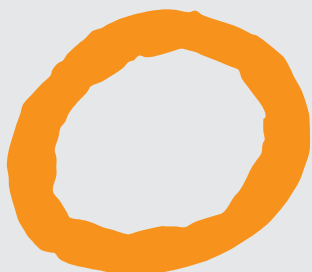
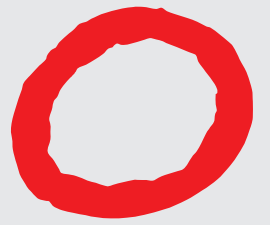
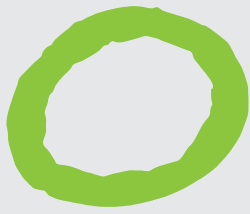
Grace à ce traitement, le bois ne nécessite aucun entretien ni application de vernis.

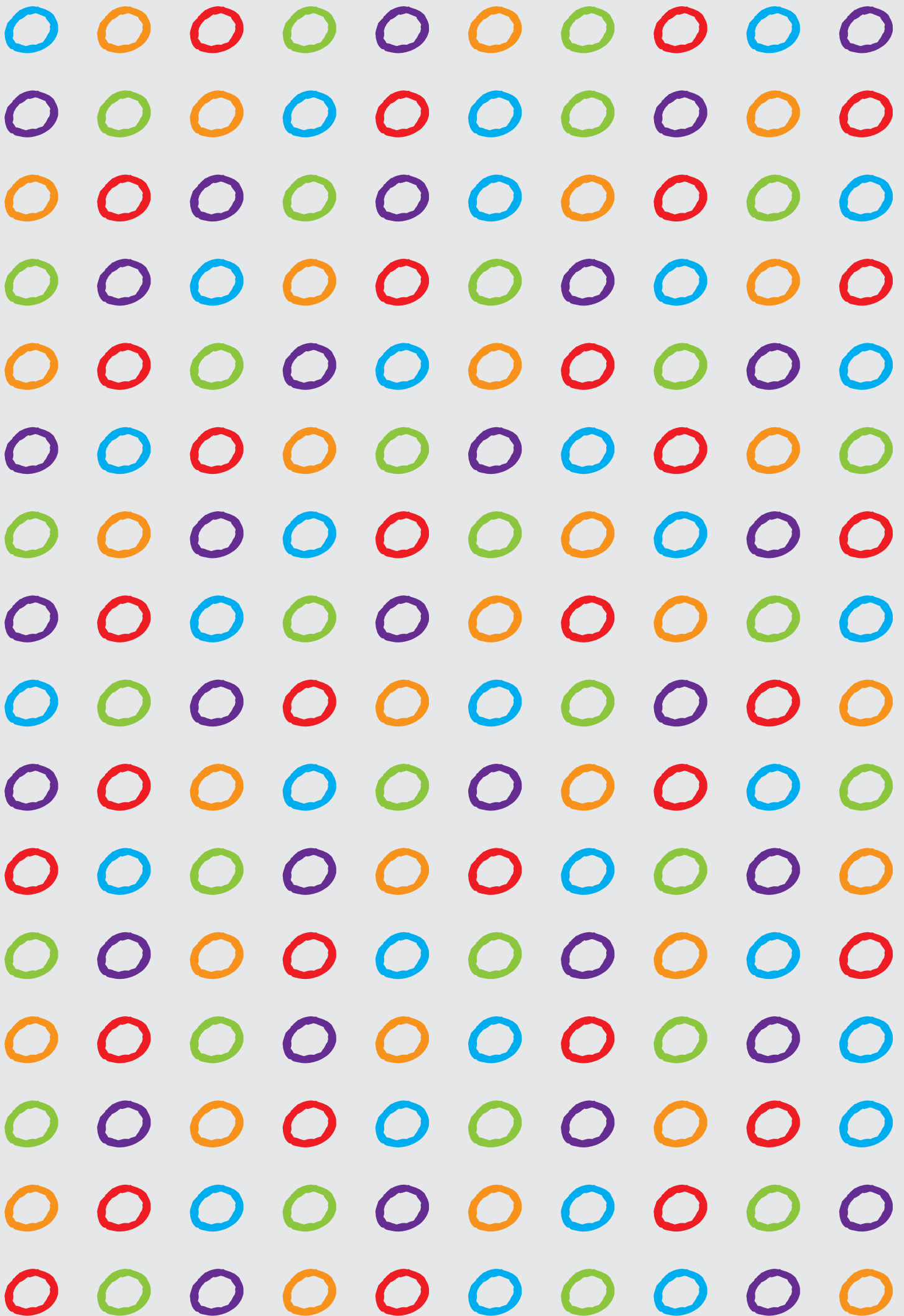
Pour la couleur du bois obtenue après traitement, on utilise une teinte à l'eau, à base de résine acrylique pure, de particules très fines, elle contient des pigments transparents qui font ressortir la beauté naturelle du bois.















LIGNE DE TOBOGGANS



LIGNE DE JEUX



Balançoires



Jeux de bascules & ressorts



Jeux d'escalades



Compléments



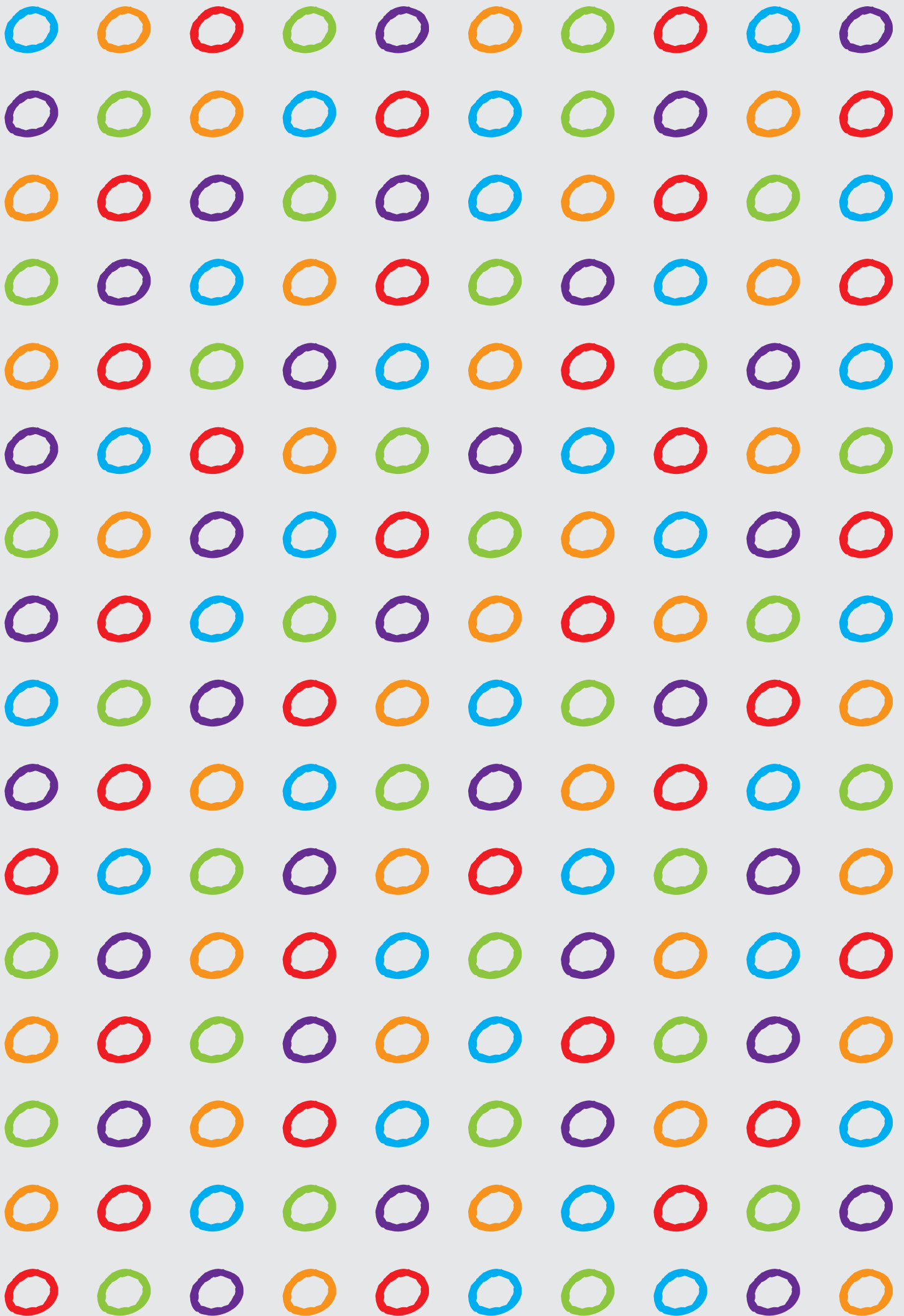
LIGNE PETIT AGE



MOBILIER URBAIN



FICHES TECHNIQUES



# TOBOGGANS



# Sindibad

Réf. TE-FP-300

Zone de sécurité : 727x400 cm  
Hauteur de chute : 110 cm  
Hauteur maximale : 301 cm  
Tranche d'âge : 3 à 8ans  
Nombre d'utilisateurs : 5



La tour Sindibad avec toboggan est certainement un jeu amusant. Accessible par des escaliers, les enfants ne s'arrêteront pas de monter et descendre encore et encore.



voir fiche technique page 62

# Etoile

Réf. TE-FP-400

Zone de sécurité : 790x400 cm  
Hauteur de chute : 150 cm  
Hauteur maximale : 341 cm  
Tranche d'âge : 5 à 12 ans  
Nombre d'utilisateurs : 5



L'imposante tour Etoile comprend un sentier en escalier et une sortie sur le toboggan. Un point de rencontre et de plaisir.



voir fiche technique page 63

# Bosphore pont à cordes

Réf. TE-FP-500PC

Zone de sécurité : 756x712 cm  
Hauteur de chute : 110 cm  
Hauteur maximale : 301 cm  
Tranche d'âge : 3 à 8 ans  
Nombre d'utilisateurs : 15



Bosphore devient un jeu d'aventure. Éscalader le plan à pierres, traverser le pont à corde en équilibré et glisser sur le toboggan.



voir fiche technique page 64

# Bosphore pont suspendu

Réf. TE-FP-500PS

Zone de sécurité : 756x712 cm  
Hauteur de chute : 110 cm  
Hauteur maximale : 301 cm  
Tranche d'âge : 3 à 8 ans  
Nombre d'utilisateurs : 15



En plus de la glisse et de l'escalade un pont suspendu mobile relie les deux tours, il va impressionner les enfants.



voir fiche technique page 65



# Les trois tours

Réf. TE-FP-800

Zone de sécurité : 1024x990 cm  
Hauteur de chute : 110 cm  
Hauteur maximale : 301 cm  
Tranche d'âge : 3 à 8 ans  
Nombre d'utilisateurs : 30



Les trois tours en forme de "L" est toute une attraction pour les enfants, escalade, équilibre et glisse sont au rendez-vous.



voir fiche technique page 66

# Les quatre tours

Réf. TE-FP-1000

Zone de sécurité : 1218x830 cm  
Hauteur de chute : 220 cm  
Hauteur maximale : 301 cm  
Tranche d'âge : 3 à 8 ans  
Nombre d'utilisateurs : 40



Grande structure qui combine plusieurs jeux. Les plus téméraires seront surpris, ils pourront accéder à plusieurs tours en traversant les ponts, et aussi en faisant de l'escalade grâce aux cordages, pour ensuite glisser sur les toboggans.



voir fiche technique page 67

# Chr ea spirale

R f. TE-FP-900S

Zone de s curit  : 840x793 cm  
Hauteur de chute : 200 cm  
Hauteur maximale : 390 cm  
Tranche d' ge : 5   12 ans  
Nombre d'utilisateurs : 20



Glisser par les toboggans fascine les enfants, Cette grande structure procure des sensations fortes gr ce au spiral, Les mont es et les descentes sont s curis es pour les plus t m raires.



voir fiche technique page 68

# Chr ea maille   cordes

R f. TE-FP-900C

Zone de s curit  : 840x793 cm  
Hauteur de chute : 200 cm  
Hauteur maximale : 390 cm  
Tranche d' ge : 5   12 ans  
Nombre d'utilisateurs : 20



Glisser par les toboggans fascine les enfants, Les mont es et les descentes sont s curis es pour les plus joyeux.



voir fiche technique page 69

## Mordjane un siège

Réf. TE-FP- 300B 1S

Zone de sécurité : 700x550 cm  
Hauteur de chute : 110 cm  
Hauteur maximale : 301 cm  
Tranche d'âge : 3 à 8 ans  
Nombre d'utilisateurs : 6



Ce jeu combiné est une une grande attraction. Glisser par le toboggan et jouer à la balançoire sont nécessaires pour le loisir des enfants dans le parc.



voir fiche technique page 70

## Mordjane deux sièges

Réf. TE-FP-300B 2S

Zone de sécurité : 700x700 cm  
Hauteur de chute : 110 cm  
Hauteur maximale : 301 cm  
Tranche d'âge : 3 à 8 ans  
Nombre d'utilisateurs : 7



Point de rencontre entre différents enfants, dans la tour au toboggan ou sur la balançoire, jouer deux par deux est très amusant.



voir fiche technique page 71

# Kristel un siège

Réf. TE-FP-400B 1S

Zone de sécurité : 772x590 cm  
Hauteur de chute : 150 cm  
Hauteur maximale : 341 cm  
Tranche d'âge : 5 à 12 ans  
Nombre d'utilisateurs : 6



Kristel combine le toboggan et la balançoire, la hauteur de la glisse procure une joie intense.



voir fiche technique page 72

# Kristel deux sièges

Réf. TE-FP-400B 2S

Zone de sécurité : 772x700 cm  
Hauteur de chute : 150 cm  
Hauteur maximale : 341 cm  
Tranche d'âge : 5 à 12 ans  
Nombre d'utilisateurs : 7



Point de rencontre entre différents enfants, dans la tour ou le toboggan ou sur la balançoire, jouer deux par deux est très amusant.



voir fiche technique page 73

# El Kalaa

Réf. TE-FP-230

Zone de sécurité : 1000x570 cm  
Hauteur de chute : 220 cm  
Hauteur maximale : 341 cm  
Tranche d'âge : 5 à 12 ans  
Nombre d'utilisateurs : 10



Les enfants adorent escalader par le plan à corde au par les mailles à cordes pour ensuite glisser.



voir fiche technique page 74

# El Djamila

Réf. TE-FP-210

Zone de sécurité : 1000x800 cm  
Hauteur de chute : 220 cm  
Hauteur maximale : 341 cm  
Tranche d'âge : 5 à 12 ans  
Nombre d'utilisateurs : 20



Structure qui combine plusieurs jeux à la fois, basculer sur le pont, grimper au cordage, glisser sur le toboggan, se déplacer d'un côté à l'autre sans s'arrêter, les enfants vont adorer.



voir fiche technique page 75



# Tikjda

Réf. TE-FP-220

Zone de sécurité : 790x560 cm  
Hauteur de chute : 110 cm  
Hauteur maximale : 301 cm  
Tranche d'âge : 3 à 8 ans  
Nombre d'utilisateurs : 8



Éscalader la tour par l'échelle ou par la maille à cordes pour glisser sur le toboggan.



voir fiche technique page 76

# El Bahia

Réf. TE-FP-600B

Zone de sécurité : 950x800 cm  
Hauteur de chute : 110 cm  
Hauteur maximale : 341 cm  
Tranche d'âge : 3 à 12 ans  
Nombre d'utilisateurs : 15



Cette structure propose différentes alternatives pour le jeu. Deux toboggans, un pont à corde, et une balançoire, joie garantie.



voir fiche technique page 77

# Toboggan H

Réf. TE-FP-100

Zone de sécurité : 685x390 cm  
 Hauteur de chute : 110 cm  
 Hauteur maximale : 225 cm  
 Tranche d'âge : 3 à 8 ans  
 Nombre d'utilisateurs : 3



Monter et descendre rapidement  
 et à nouveau sans relâche.



voir fiche technique page 78

# Eden

Réf. TE-FP-100B

Zone de sécurité : 740x680 cm  
 Hauteur de chute : 110 cm  
 Hauteur maximale : 225 cm  
 Tranche d'âge : 3 à 8 ans  
 Nombre d'utilisateurs : 5



L'occasion de glisser ou basculer  
 Eden donne l'envie. Il dispose  
 d'une balançoire et d'un toboggan.  
 Sentier en escalier.



voir fiche technique page 79

JEUX



# BALANÇOIRE



# Balançoire

Réf. TE-FP-20

Zone de sécurité : 710x297 cm  
Hauteur de chute : 130 cm  
Hauteur maximale : 210 cm  
Tranche d'âge : 3 à 12 ans  
Nombre d'utilisateurs : 2



Permet à deux enfants de jouer à la fois, Balancer deux à deux c'est amusant.



voir fiche technique page 81

# Balançoire (siège à nacelle)

Réf. TE-FP-20 N

Zone de sécurité : 710x297 cm  
Hauteur de chute : 130 cm  
Hauteur maximale : 210 cm  
Tranche d'âge : 2 à 12 ans  
Nombre d'utilisateurs : 2



Ce modèle propose un siège pour les plus petits ils pourront aussi profiter de la balançoire avec un maximum de sécurité.



voir fiche technique page 81



# Balançoire trois sièges

Réf. TE-FP-20 3S

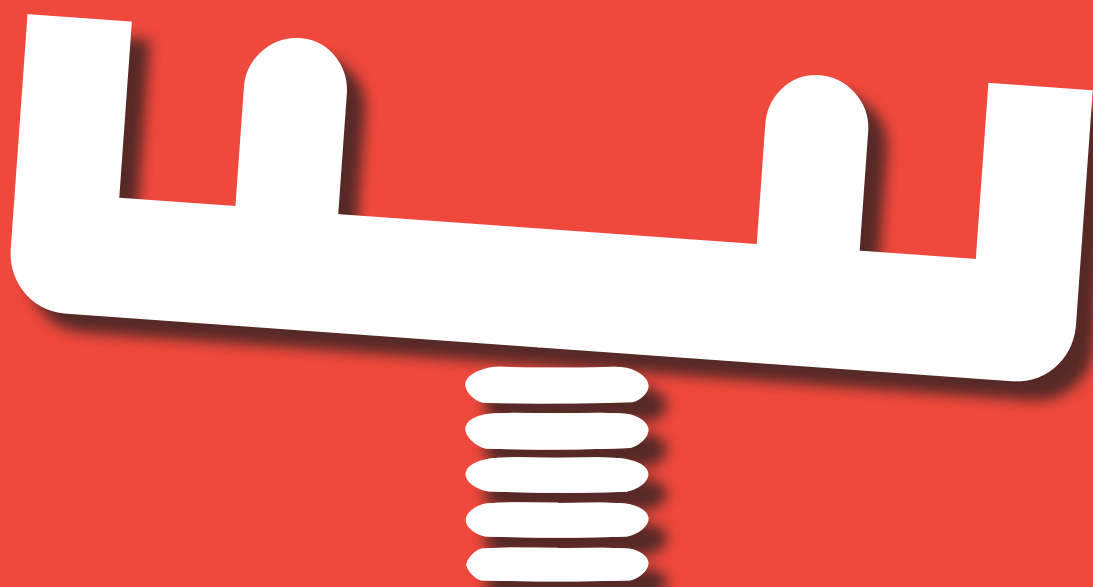
Zone de sécurité : 710x497 cm  
Hauteur de chute : 130 cm  
Hauteur maximale : 210 cm  
Tranche d'âge : 2 à 12 ans  
Nombre d'utilisateurs : 3



Pour les grands parcs, cette balançoire à trois sièges permet à un maximum d'enfants de jouer à la fois.

voir fiche technique page 82

# RESSORTS & BASCULE





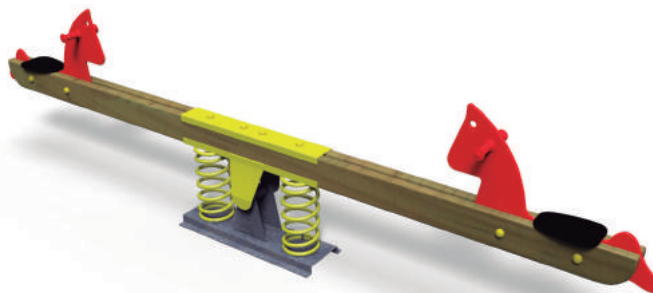
## Balance sur ressorts

Réf. TE-FP-30

Zone de sécurité : 550x242 cm  
Hauteur de chute : 60 cm  
Hauteur maximale : 95 cm  
Tranche d'âge : 3 à 12 ans  
Nombre d'utilisateurs : 2



Trouver un partenaire pour commencer le jogging et le galop. Le plaisir des enfants, balancer face à face.



voir fiche technique page 83



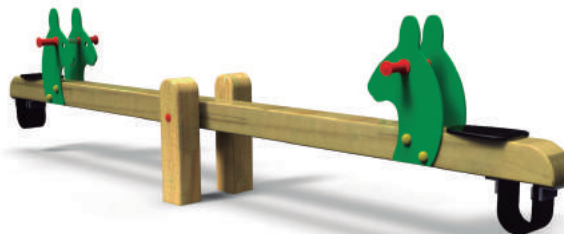
## Bascule

Réf. TE-FP-40

Zone de sécurité : 550x242 cm  
Hauteur de chute : 66 cm  
Hauteur maximale : 93 cm  
Tranche d'âge : 3 à 12 ans  
Nombre d'utilisateurs : 2



Vous avez juste à les attraper par les oreilles et commencer à sauter comme eux. le plaisir est assuré.



voir fiche technique page 84

# Le poney

Réf. TE-FP-10

Zone de sécurité : 391x230 cm  
Hauteur de chute : 52 cm  
Hauteur maximale : 91 cm  
Tranche d'âge : 3 à 5 ans  
Nombre d'utilisateurs : 1



A cheval, au galop rien n'arrêtera le cavalier.



voir fiche technique page 85

# La moto

Réf. TE-FP-15

Zone de sécurité : 391x230 cm  
Hauteur de chute : 52 cm  
Hauteur maximale : 80 cm  
Tranche d'âge : 3 à 5 ans  
Nombre d'utilisateurs : 1



Prendre sa moto et commencer la promenade en ville.



voir fiche technique page 86

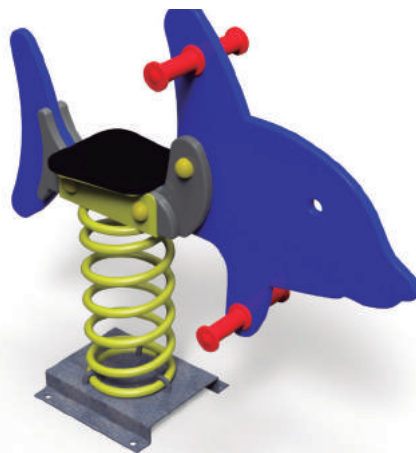
# Le dauphin

Réf. TE-FP-11

Zone de sécurité : 391x230 cm  
Hauteur de chute : 52 cm  
Hauteur maximale : 84 cm  
Tranche d'âge : 3 à 5 ans  
Nombre d'utilisateurs : 1



Le dauphin est le plus amusant et le plus aimé des compagnons de voyage. Pour tous les enfants, balancer leur offre la possibilité d'imaginer.



voir fiche technique page 87

# Le phoque

Réf. TE-FP-12

Zone de sécurité : 391x230 cm  
Hauteur de chute : 52 cm  
Hauteur maximale : 90 cm  
Tranche d'âge : 3 à 5 ans  
Nombre d'utilisateurs : 1



A l'intérieur ou hors de l'eau, Le plaisir est assuré, basculer et rêver.



voir fiche technique page 88

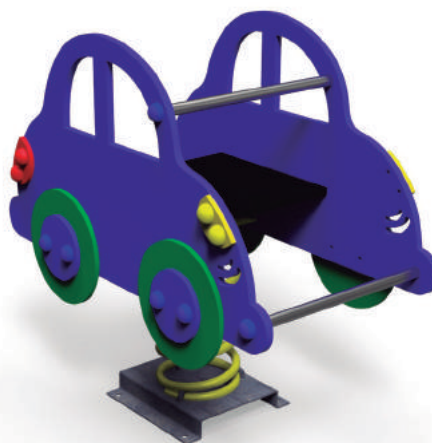
# La voiture

Réf. TE-FP-13

Zone de sécurité: 391x230 cm  
Hauteur de chute: 48 cm  
Hauteur maximale: 80 cm  
Tranche d'âge: 3 à 5 ans  
Nombre d'utilisateurs: 2



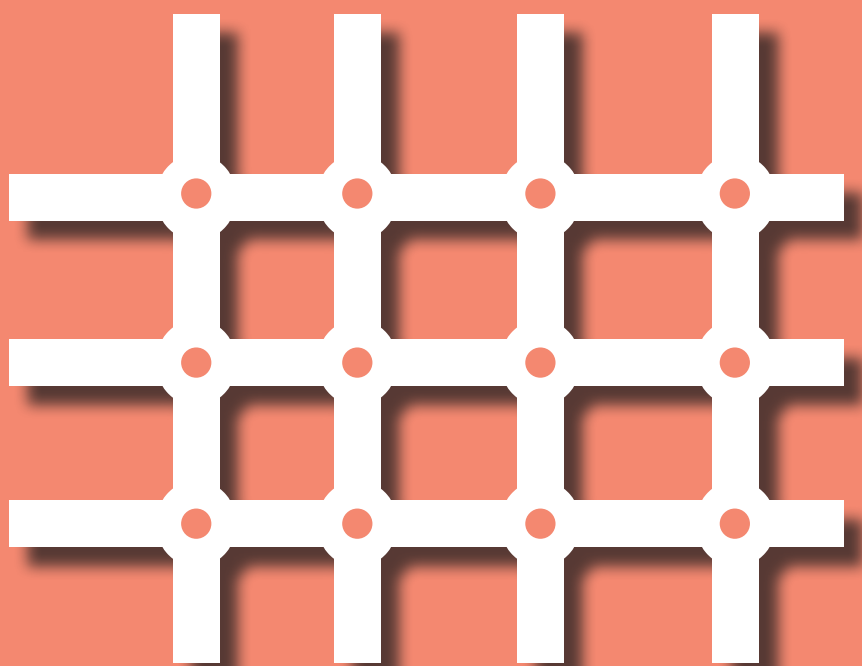
Avec deux places l'aventure est assurée,  
sécurité garantie se conduire sans permis.



voir fiche technique page 89



# JEUX D'ÉSCALADE



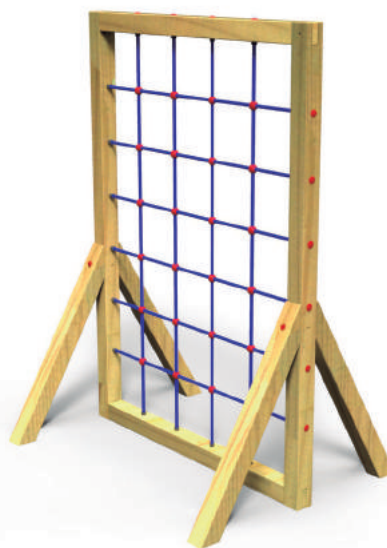
# Chevalet à cordes

Réf. TE-FP-S11

Zone de sécurité : 580x440 cm  
Hauteur de chute : 220 cm  
Hauteur maximale : 220 cm  
Tranche d'âge : 3 à 8 ans  
Nombre d'utilisateurs : 4



Le petit grimpeur peut aller vers le haut par cette maille.



voir fiche technique page 90

# Chevalet deux panneaux

Réf. TE-FP-2S11

Zone de sécurité : 710x440 cm  
Hauteur de chute : 215 cm  
Hauteur maximale : 225 cm  
Tranche d'âge : 3 à 8 ans  
Nombre d'utilisateurs : 8



Éscalade le côté que vous voulez et choisir par où descendre. maille à cordes sur les deux côtés.



voir fiche technique page 91

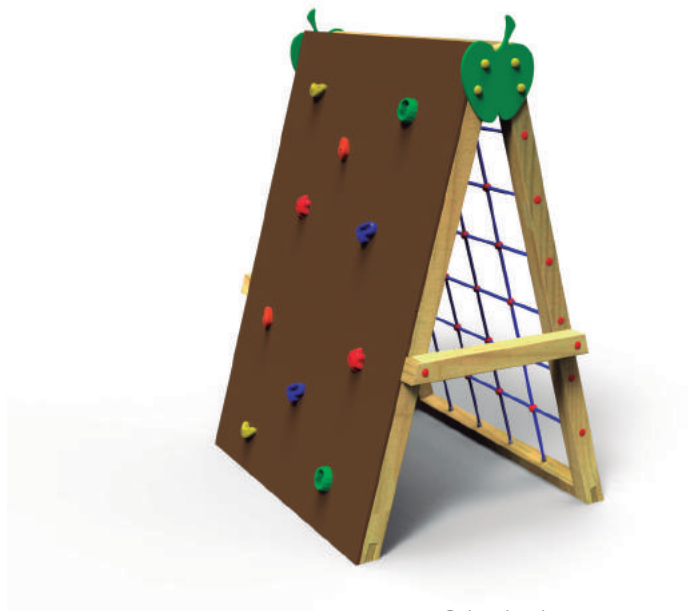
# Chevalet hybride

Réf. TE-FP-30R

Zone de sécurité : 710x440 cm  
 Hauteur de chute : 215 cm  
 Hauteur maximale : 225 cm  
 Tranche d'âge : 3 à 12 ans  
 Nombre d'utilisateurs : 8



Éscalade au choix, commencer par les cordages ou par les pierres, Sport garanti.



voir fiche technique page 92

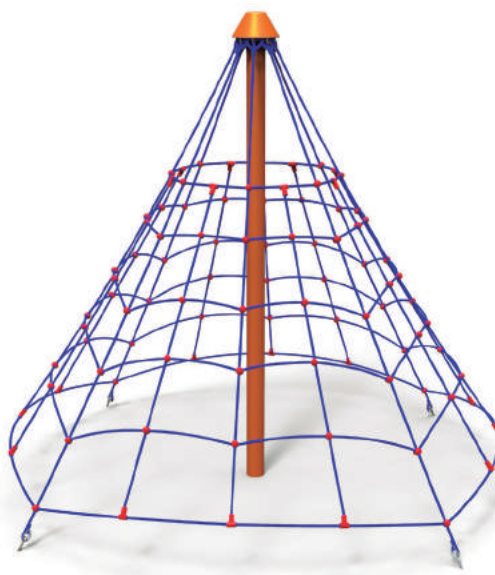
# La pyramide à cordes

Réf. TE-PY-280

Zone de sécurité : Ø 750 cm  
 Hauteur de chute : 140 cm  
 Hauteur maximale : 300 cm  
 Tranche d'âge : 5 à 12 ans  
 Nombre d'utilisateurs : 15



La pyramide de cordes est un jeu d'escalade pour les enfants, idéal pour jouer en groupe.



voir fiche technique page 93

# Jeu d'escalade

Réf. TE-FP-60

Zone de sécurité : 710x510 cm  
Hauteur de chute : 225 cm  
Hauteur maximale : 225 cm  
Tranche d'âge : 5 à 12 ans  
Nombre d'utilisateurs : 6



Ce cadre a différents types d'escalade, répond aux attentes des grimpeurs les plus aventureux.



voir fiche technique page 94

# COMPLEMENTS



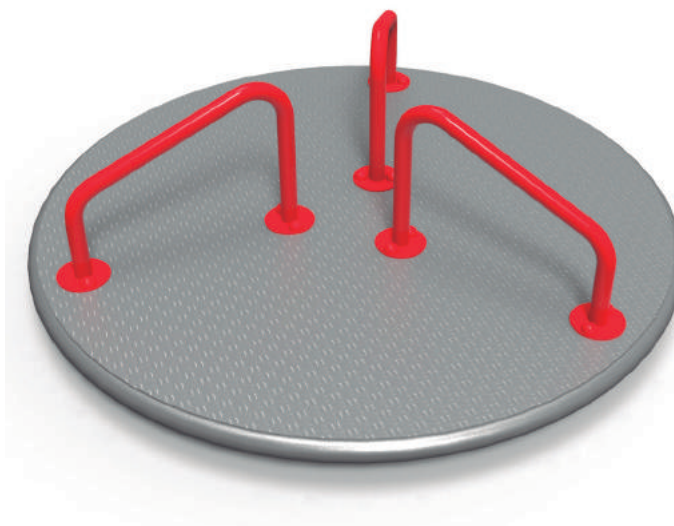
# Carrousel

Réf. TE-FP-CAR 01

Zone de sécurité : Ø 553 cm  
Hauteur de chute : 13 cm  
Hauteur maximale : 52 cm  
Tranche d'âge : 3 à 8 ans  
Nombre d'utilisateurs : 5



Monter, s'accrocher sur le tourniquet et tourner sans s'arrêter avec ses copains. la joie dans l'air.



voir fiche technique page 95

# Dalle amortissante

Réf. TE-DA-40

Longueur x Largeur : 100x50 cm  
Épaisseur : 4 cm  
Poids : 24 Kg/m<sup>2</sup>



Jouer sur la dalle amortissante permet de jouer en sécurité et de rester propre.





PETIT AGE



# Maison théâtre

Réf. TE-FP-M001

Zone de sécurité : 500x424 cm  
Hauteur de chute : 60 cm  
Hauteur maximale : 151 cm  
Tranche d'âge : 2 à 3 ans  
Nombre d'utilisateurs : 5



Le théâtre est un point de départ pour une rencontre d'amis. Il a une toile de fond, un stand pour la vente de billets et un banc pour les spectateurs. Inviter, développer l'imagination. Le spectacle commence.



voir fiche technique page 97

# Toboggan girafe

Réf. TE-FP-3000A

Zone de sécurité : 670x384 cm  
Hauteur de chute : 90 cm  
Hauteur maximale : 227 cm  
Tranche d'âge : 1 à 5 ans  
Nombre d'utilisateurs : 4



Nous pénétrons dans la savane et nous trouvons la girafe, un grand animal, sympathique, il se laisse voir, tout en permettant aux enfants de s'amuser au toboggan.



voir fiche technique page 98

# Balançoire coccinelle

Réf. TE-FP-2000A

Zone de sécurité : 700x175 cm  
 Hauteur de chute : 92 cm  
 Hauteur maximale : 180 cm  
 Tranche d'âge : 1 à 3 ans  
 Nombre d'utilisateurs : 1



La poissble coccinelle rejoint les enfants à la balançoire, un siège, adapté pour les plus petits.



voir fiche technique page 99

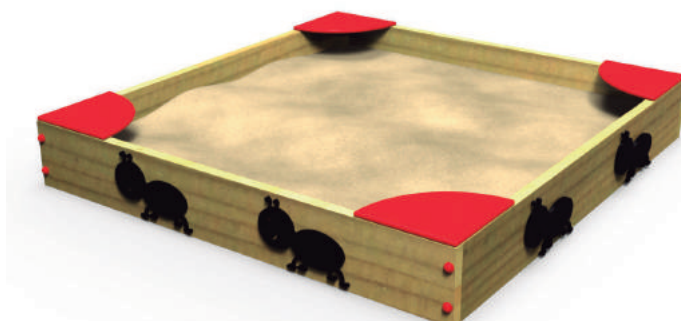
# Bac à sale

Réf. TE-FP-BS 250

Zone de sécurité : 500x500 cm  
 Hauteur de chute : 31 cm  
 Hauteur maximale : 31 cm  
 Tranche d'âge : 1 à 3 ans  
 Nombre d'utilisateurs : 11



Les enfants adorent jouer avec du sable. Dans ce bac à sable carré toute imagination est autorisée.



voir fiche technique page 100

# Locomotive

Réf. TE-FP-L 001

Zone de sécurité : 470x380 cm  
Hauteur de chute : 63 cm  
Hauteur maximale : 158 cm  
Tranche d'âge : 2 à 3 ans  
Nombre d'utilisateurs : 4



Point de rencontre amusant dans un moyen de transport familial, l'accès à la locomotive par le tunnel, à l'intérieur vous pourrez vous détendre ou discuter avec d'autres amis, le locomotive a atteint sa destination.



voir fiche technique page 101

# Train

Réf. TE-FP-L 002

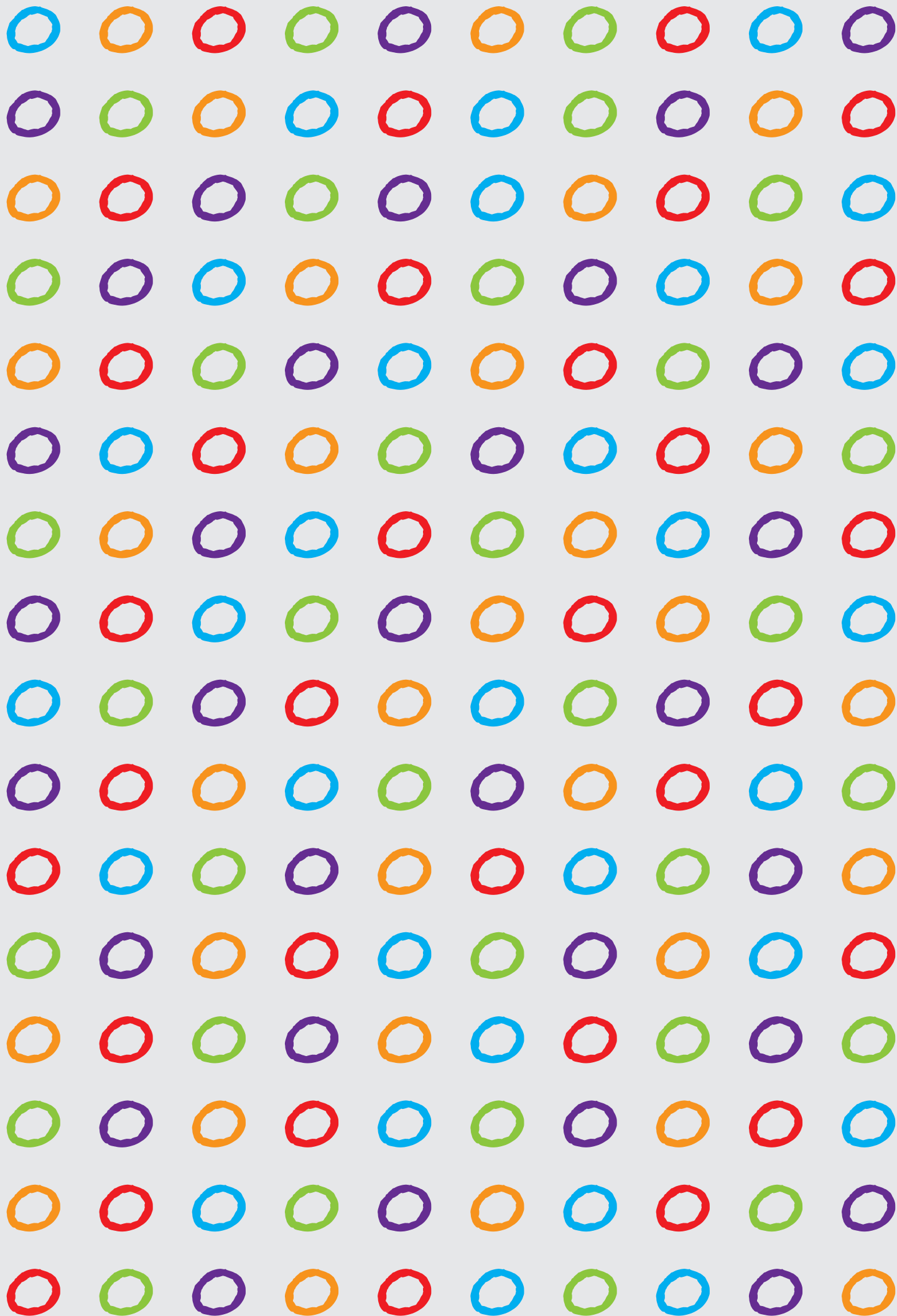
Zone de sécurité : 600x380 cm  
Hauteur de chute : 63 cm  
Hauteur maximale : 158 cm  
Tranche d'âge : 2 à 3 ans  
Nombre d'utilisateurs : 8



Les passagers à bord du train. Accès aux voitures sur les deux côtés et le devant de la locomotive ou par le tunnel. Les enfants pourront s'amuser à imaginer ce que sera leur prochaine destination.



voir fiche technique page 102



# MOBILIER URBAIN





## Table de forêt

Ref. TE-FP-TF 195

Longueur : 195 cm  
Largueur : 150 cm  
Hauteur : 86.5 cm



voir fiche technique page 104

## La pergola

Ref. TE-FP-425

Longueur : 470 cm  
Largueur : 290 cm  
Hauteur : 260 cm



voir fiche technique page 105

## Banc public

Ref. TE-FP-BP 180

Longueur : 180 cm  
Largueur : 60 cm  
Hauteur : 74 cm



voir fiche technique page 106

## Banc public métallique

Ref. TE-BM-180

Longueur : 180 cm  
Largeur : 41 cm  
Hauteur : 70 cm



voir fiche technique page 107

## Corbeille ronde basculante

Ref. TE-CBRB

Dimensions : H 91 cm X Ø44 cm



voir fiche technique page 108

## Corbeille ronde

Ref. TE-CBR

Dimensions : H 120 cm X Ø36 cm



voir fiche technique page 108

[www.teslia-dz.com](http://www.teslia-dz.com)



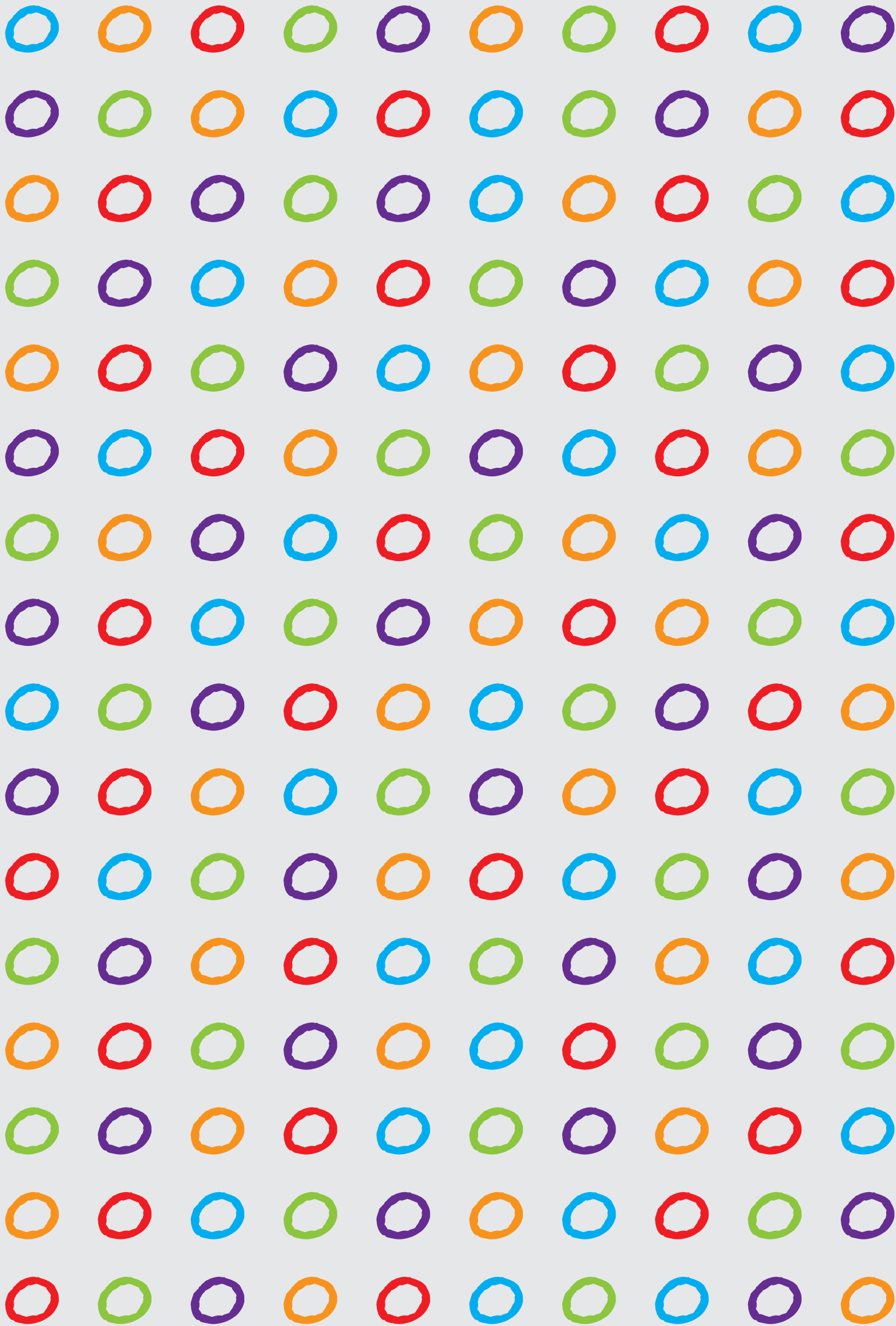
# Corbeille demi ronde

Ref. TE-CBDR

Dimensions : H 120 cm X Ø47 cm - Ø37 cm

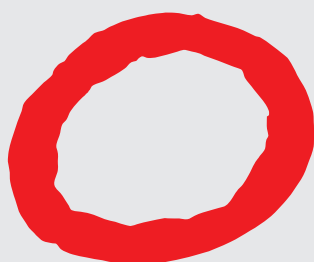


voir fiche technique page 108



# NOS PROPOSITIONS

## ZONE 1



## ZONE 2



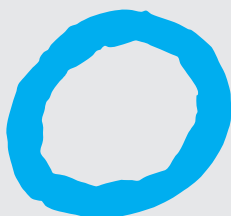
# ZONE 3



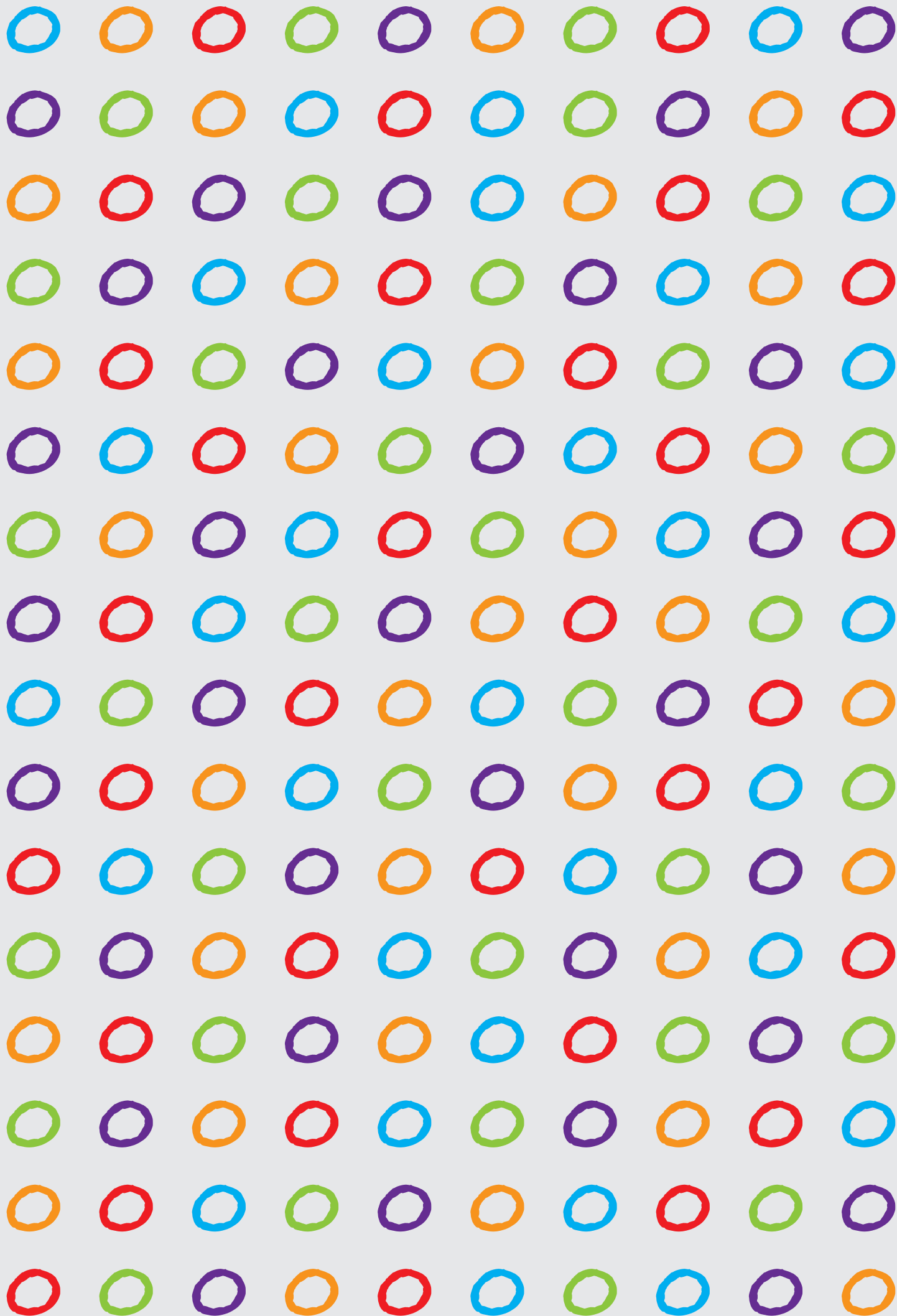
# ZONE 4



# ZONE 5







# ACCÉSSOIRES

Pour la fabrication de ses produits, Tesla Equipements utilise les meilleurs accessoires répondant aux normes internationales en vigueur.

Tesla Equipements garantit l'utilisation de ces accessoires de première qualité, conçus pour un usage urbain et pour leur résistance au vandalisme.



# LES VALEURS DE JEU



Marcher, escalader, sauter, danser, faire des exercices.



Communiquer, jouer ensemble, se retrouver.



Se reposer, se relaxer.



Balançer.



Jouer avec des jeux naturels.



Glisser.



Jouer à l'équilibre.



Imagination.

# PROJETS SUR MESURE



Notre équipe de conception a une longue expérience dans la fabrication des parcs pour enfants. Nous avons la capacité d'innover et de créer de nouveaux produits selon la nécessité du client.

La création d'un parc pour enfants est quelque chose de singulier et différent pour chaque projet. Pour cela, nous vous invitons à nous proposer vos idées pour nous permettre de vous présenter nos propositions pour vos espaces de loisirs.

# MATERIAUX

Pour la réalisation de nos produits, nous utilisons des matériaux de première qualité. Avec des traitements adéquats pour leur installation à l'extérieur, ils sont garantis pour une longue durée de vie avec un minimum d'entretien.

## Le bois :

Le bois utilisé est un bois laminé d'origine suédoise. Il est traité en autoclave utilisant des sels hydrosolubles libres de tout produit chimique néfaste. Ce traitement protège le bois contre l'humidité et les attaques des insectes.

## Le plancher antidérapant :

Plancher phénolique est composé de 100% bois de bouleau, avec un film antidérapant, de haute résistance à l'usure. Les bords sont protégés contre la pénétration de l'humidité.

## Les panneaux de polyéthylène :

Panneaux de polyéthylène haute densité, PEHD, avec protection contre les UV. Ils sont résistants aux chocs et faciles à entretenir.

## Les toboggans :

Selon le modèle, ils sont fabriqués en résine et fibre de verre ou en LDPE avec le système de rotomoulage pour un usage public.

## Les éléments métalliques :

Ils sont conçus et réalisés pour un usage sous conditions extrêmes de durabilité. Le traitement extérieur de ces éléments garantit sa longévité, grâce à la couche de peinture en poudre de polyester ou galvanisé.

\* la société teslia équipements, se réserve le droit d'apporter des modifications de conception ou de couleurs à certains de ses produits ici présentés pour causes de productions ou d'amélioration de la qualité finale du produit



## GARANTIES

TESLIA EQUIPEMENTS garantit le remplacement des pièces originales pendant un délai de 05 ans. Cette fourniture sera réalisée au prix du tarif en vigueur dans la date que la commande a été réalisée.

TESLIA EQUIPEMENTS vous offre les garanties suivantes (excluant les dommages causés par un mauvais usage ou vandalisme)

05 ans contre la rupture comme conséquence de défauts de matériels ou de fabrication aux éléments suivants:

- Le bois
- Les éléments en acier et en acier inoxydable.
- Les plaques de polyéthylène.

03 ans contre la rupture comme conséquence de défauts de matériels ou de fabrication aux éléments suivants:

- Les ressorts
- Les éléments d'union des cordes.
- Les cordes
- Les plaques de HPL

02 ans contre la rupture comme conséquence de défauts de matériels ou la fabrication des éléments suivants:

- Les sièges de balançoire.

